



Sage Personalkostenplanung

„Als langjähriger Anwender der Sage Personalabrechnung haben wir nun auch die Personalkostenplanung im Einsatz und sind rundum zufrieden. Vor allem der minimale Aufwand bei der Erstellung von Planungsauswertungen und die Anpassungsfähigkeit an unsere betrieblichen Bedürfnisse haben uns überzeugt.“

Marianne Gralki, Personalleiterin bei Lafarge Zement Karsdorf GmbH

Sage HR Solutions AG

Die Sage HR Solutions AG ist der Spezialist für branchenunabhängige HR-Software. Dabei bringt die Sage HR Solutions AG ein umfangreiches Wissen rund um die Geschäftsprozesse der Personalwirtschaft in ihr Produktportfolio ein.

Die Sage HR Solutions AG bietet neben zuverlässigen Lösungen zur Lohn- und Gehaltsabrechnung zusätzlich Systeme für das Talent- und Personalmanagement, die Personaladministration und das Zeitmanagement sowie für die Personalkostenplanung und das Personalcontrolling – und bietet damit komplette Softwarelösungen an, die den wachsenden Anforderungen im Personalbereich zuverlässig gerecht werden.

Als einer der ersten Hersteller von Softwarelösungen für den Personalbereich bietet das Unternehmen weitreichende Funktionalitäten seiner Module als Webapplikation an. So können Mitarbeiter aktiv in die Personalarbeit eingebunden und Informationsbedürfnisse von Führungskräften umfassend befriedigt werden. Gleichzeitig behält der Personalbereich die Steuerung über alle Prozesse dank moderner und intuitiver Desktop-Anwendungen. Die integrierte Lösung auf Basis einer gemeinsamen Datenbank sorgt für Stabilität und Datenschlankheit. Darüber hinaus unterstützt die Sage HR Solutions AG die individuellen Ansprüche ihrer Anwender mit einem umfangreichen Dienstleistungsangebot.

Neue, innovative Ideen werden auch in Zukunft das Personalwesen von Kunden der Sage HR Solutions AG verbessern. Dabei sind praxisnahe Umsetzungen der Sage HR Softwarelösungen von besonderer Wichtigkeit, damit Personalarbeit weiter automatisiert wird, Abläufe vereinfacht und schließlich Verwaltungsaufwand sowie -kosten gesenkt werden.

Die Sage HR Solutions AG ist ein Unternehmen der Sage Group plc (GB), die mit über 6,2 Millionen Kunden und rund 13.100 Mitarbeitern zu den Weltmarktführern im Bereich Business Management Software und Services zählt.

Integrierte Lösungen für die Personalwirtschaft

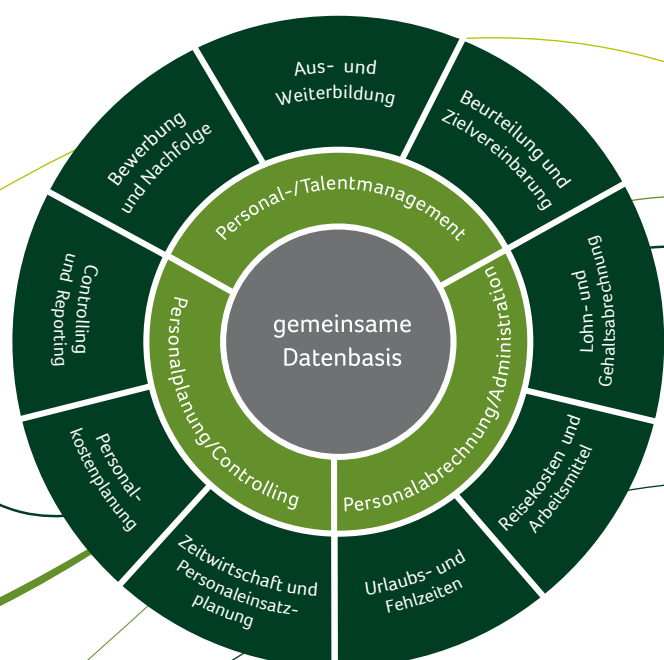
Als Personalprofi wollen Sie weniger „Papierkram“ erledigen, übergreifende Personalauswertungen im Handumdrehen erhalten und schnellere Aussagen über Ihre Mitarbeitern machen können. Kurzum: Sie wollen Personalarbeit gestalten, anstatt Mitarbeiter bloß zu verwalten. Genau dabei unterstützt Sie unsere Software.

Die Sage Personalwirtschaft ist eine moderne, erweiterbare und zukunftssichere HR-Lösung für alle Personalaufgaben. Ihr Leistungsspektrum umfasst neben der professionellen Personalabrechnung, Personalmanagementlösungen und Zeitwirtschaft auch Trendthemen der Personalarbeit, wie leistungsorientierte Vergütung und Zielvereinbarungen. Webanwendungen ergänzen die Desktopsysteme, so dass in vielen Bereichen Ihre Personalarbeit effizienter und flexibler gestaltet werden kann.

Mit der integrierbaren Sage Personalwirtschaft erhalten Sie Lösungen für verschiedene Kernprozesse im HR-Bereich mit den Kosten- und Implementierungsvorteilen von Standardsoftware.

Vorteil der Integration: eine gemeinsame Datenbank für alle Module, wodurch automatisch einheitliche Daten in allen Programmen bereitstehen. Das spart nicht nur administrativen Aufwand, sondern vermeidet mehrfach vorhandene gleiche Daten, die nicht auswertbar sind. Plausible und tagesaktuelle Informationen zu Ihren Mitarbeitern stehen jederzeit bereit und ermöglichen Ihnen aussagekräftige und übergreifende Auswertungen.

Erhöhen Sie damit den Nutzen Ihrer Personalarbeit für Ihr gesamtes Unternehmen. Sie wissen einfach mehr über den Wettbewerbsfaktor Nummer 1, Ihre Mitarbeiter!



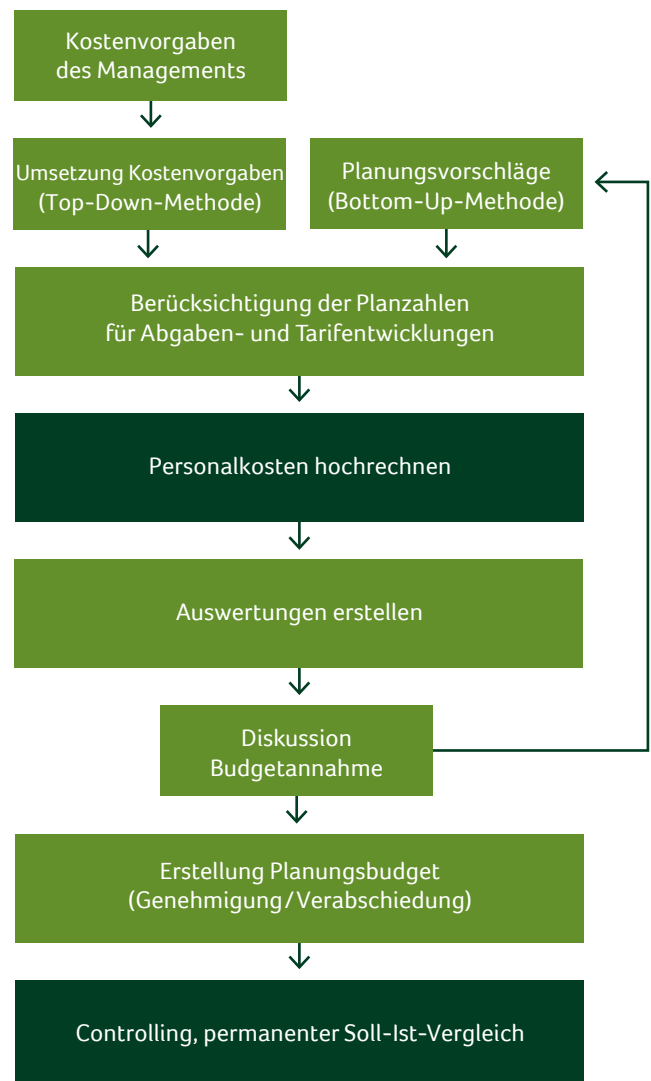
Personalkosten sind oft der Kostenblock Nr. 1 im Unternehmen

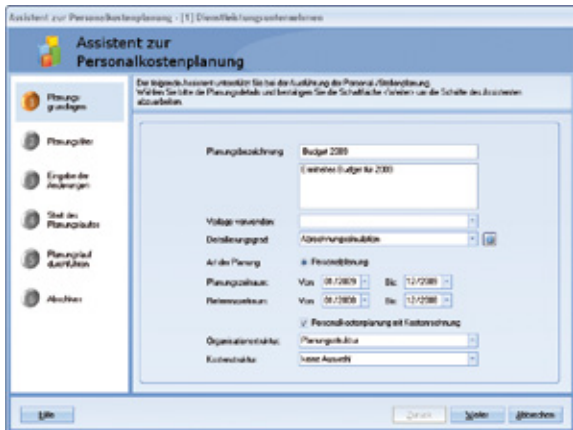
Vor allem die Einflussgrößen auf die exakte Höhe der Personalkosten sind dabei sehr umfangreich. Neben den betrieblichen Faktoren bewirken auch scheinbar kleine Gesetzesänderungen größere Kostenveränderungen. Denken Sie zum Beispiel an die Gesundheitsreform und den einheitlichen Beitragsatz. Die Arbeitgebermehrkosten stiegen um fast 2% an.

Aus diesem Grund gehören eine einfache, variable und schnelle Personalkostenplanung sowie ein entsprechendes Controlling heute zu den wichtigsten Aufgaben.

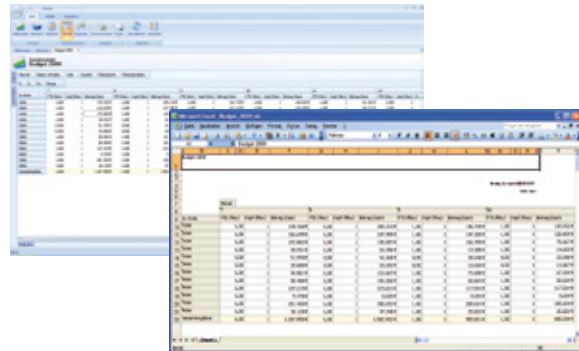
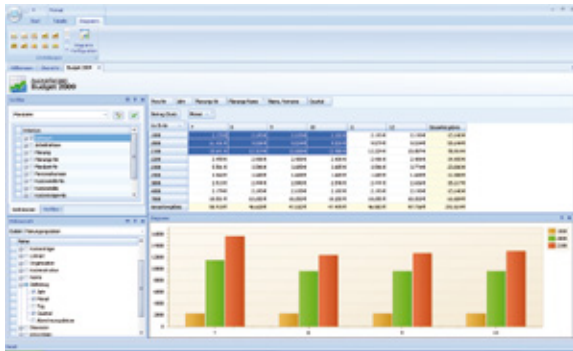
Mit der Sage Personalkostenplanung gestaltet sich der Planungs- und Controllingprozess sehr einfach. Eine vorausschauende Personalplanung, die für zukünftige personelle Entscheidungen verschiedene Kosten-szenarien berücksichtigt und somit Einsparpotenziale identifiziert, ist damit möglich.

Anstatt anfallende Personalausgaben lediglich anhand von Vergangenheitswerten zu betrachten, lassen sich mit der Sage Personalkostenplanung neben unternehmensinternen Personal- und -kennzahlen auch künftige Einflussgrößen bei der Personal- und Kostenplanung berücksichtigen.

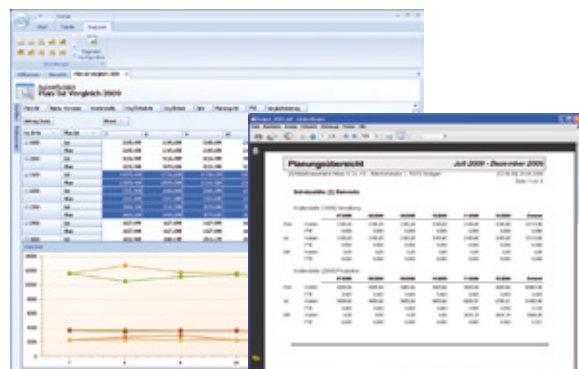
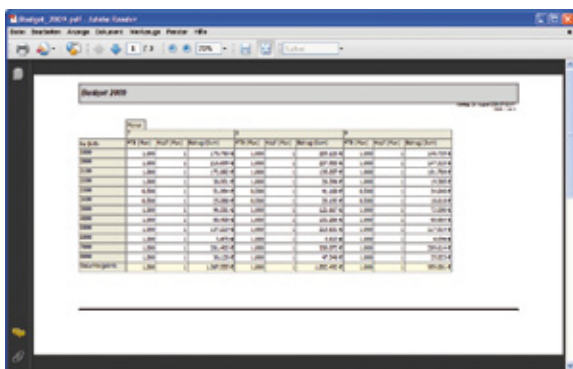




Schnelle und einfache Einflussfaktoren durch Unterstützung eines Programmassistenten




Detaillierte Auswertungen mit grafischer Darstellung und Übergabefunktion an Excel für die eigene Weiterverarbeitung



Flexible Generierung von Berichten und Auswertungen

Gegenüberstellung der Hochrechnungsergebnisse mit den tatsächlichen Abrechnungsdaten



Vor allem externe Faktoren, wie arbeitsrechtliche Anforderungen oder die konjunkturelle Entwicklung, können in die Planungsszenarien einbezogen werden. Die Entwicklung der Personalkosten wird auf dieser Grundlage und mit tatsächlichen Abrechnungsdaten simuliert.

Die Auswirkungen der unterschiedlichsten Szenarien lassen sich damit für das Unternehmen zuverlässig analysieren; die Hochrechnung von Löhnen und Gehältern, Sozialkosten und sonstigen Personalkosten unter Einbeziehung künftiger Einflussgrößen wie Tarifänderungen, Personalauf- und -abbau oder natürlicher Fluktuation sorgt für genauere Vorhersagen über die zukünftigen Ausgaben.

Unternehmen sind so in der Lage, ein zuverlässiges Frühwarnsystem aufzubauen, das regelmäßig die Einflüsse externer wie interner Faktoren auf das Personalkostengefüge analysiert.

Vereinfachte Personalkostenplanung und verbessertes Controlling

Einmal erfasste Änderungen können in späteren Planungen, Reviews oder Forecasts wieder verwendet werden. Auch der Vergleich unterschiedlicher Szenarien ist auf gleiche Weise möglich. So kann beispielsweise die Entwicklung der Personalkosten bei der Durchführung von Arbeitsförderungsmaßnahmen, wie z.B. Kurzarbeit, simuliert und möglichen Alternativen zur Kostenreduktion gegenübergestellt werden. Zahlreiche Standardauswertungen, wie die Entwicklung der Personalkosten oder die Anzahl der in Voll- oder Teilzeit beschäftigten Mitarbeiter (FTEs) sind sofort verfügbar.

Aufgrund der Integration der Sage Personalkostenplanung in die gesamte Sage Personalwirtschaft stehen diese Auswertungen, wie auch das gesamte Controlling, sowohl den Personalmitarbeitern als auch den Führungskräften im Sage Mitarbeiter- und Manager Portal zur Verfügung.

Sage Personalwirtschaft mit moderner .Net Technologie

Die Sage Personalkostenplanung ist ein innovatives Werkzeug, das auf Basis der modernen .Net-Technologie von Microsoft entwickelt wird. Wesentliche Verbesserungen können dadurch in den Controlling-funktionalitäten erzielt werden. So enthält die Sage Personalkostenplanung ein komplett neu entwickeltes Controlling-Modul, welches übergreifend in allen Anwendungen der Sage Personalwirtschaft Einsatz findet. Den Anforderungen an „Business Intelligence“ kann damit auch der Personalbereich gerecht werden. Im Controlling der Sage Personalkostenplanung lassen sich über Drill-Down-Funktionen die Planungsergebnisse flexibel und übersichtlich für jede Führungsebene darstellen. Die Aufbereitung nach Kostenstellen/Kostenträgern sowie Organisationsbereichen ist möglich. Zusätzliche Einheiten, wie z.B. Projekte, können ebenso einbezogen werden. Die Präsentation der Planungsergebnisse erfolgt anschaulich in Tabellen oder Charts und zur weiteren Bearbeitung oder Interpretation können die Ergebnisse umfangreich exportiert werden.

Komplett-Integration der Personalkostenplanung in die Sage Personalwirtschaft

Die Sage Personalkostenplanung ist komplett in die Sage Personalwirtschaft integriert, so dass sie innerhalb dieses HR-Systems mit Personalabrechnung, Personalmanagement und Zeitwirtschaft eingesetzt

werden kann. Alle Systeme greifen dabei auf eine gemeinsame Datenbank zu, so dass die Datenbasis aller Anwendungen jederzeit einheitlich ist.

Der Vorteil für die Personalkostenplanung mit der Sage Lösung liegt damit in der schnellen Verfügbarkeit planungsrelevanter Personalabrechnungs- und Stellendaten auf aktuellem Stand, ohne mühevollen Datenaufbereitung oder -mehrfachpflege im Vorfeld der Planungsläufe.





Sage HR Solutions AG

Karl-Heine-Straße 109–111
04229 Leipzig

Telefon: 0341 48 44 0-0
Fax: 0341 48 44 0-22
E-Mail: hrrsolutions@sage.de
Internet: www.sage.de/hr